

# Sąd Rejonowy w Siedlcach

## Gdzie mieści się Sąd Rejonowy w Siedlcach?

Sąd Rejonowy w Siedlcach w skrócie Sąd, mieści się w Siedlcach przy ulicy Kazimierzowskiej 31A. W budynku znajdują się Wydziały, Oddziały, Sekcja Wykonawcza, Zespoły Kuratorskiej Służby Sądowej oraz Biuro Obsługi Interesanta.



VIII Wydział Zamiejscowy Ksiąg Wieczystych mieści się w Łosicach przy ul. Szpitalnej 2.

Sądem zarządza Prezes Sądu i Dyrektor Sądu.

W sądzie pracują sędziowie, asesorzy sądowi, referendarze sądowi, asystenci sędziego, kuratorzy zawodowi, urzędnicy sądowi oraz inni pracownicy.

## Czym zajmuje się Sąd?

Sąd jest niezawisłym organem państwowym, którego celem jest sprawowanie wymiaru sprawiedliwości – czyli rozstrzyganie sporów i konfliktów prawnych. Sąd realizuje zagwarantowane przez prawo uprawnienia i obowiązki.

Sprawy rozpatrywane są w Wydziałach:

- Cywilnym
- Karnym
- Rodzinnym i Nieletnich
- Pracy i Ubezpieczeń Społecznych
- Gospodarczym
- Ksiąg Wieczystych

oraz Sekcji Wykonawczej

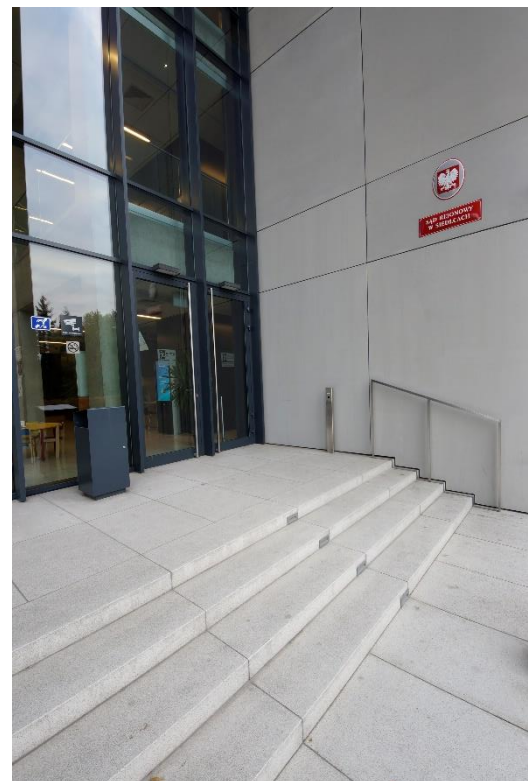


## Czy budynek Sądu jest dostosowany do potrzeb osób ze szczególnymi potrzebami?

Do budynku i wszystkich pomieszczeń można wejść z psem asystującym i psem przewodnikiem.



Przed budynkiem są oznaczone miejsca parkingowe dla osób niepełnosprawnych, podjazd dla wózków (rozpoczynający się przy oznaczonych miejscach parkingowych), domofon ułatwiający wejście osobie poruszającej się na wózku inwalidzkim.



W budynku znajduje się winda osobowa, wyposażona w poręcze, moduł głosowy oraz przyciski z oznaczeniami w alfabecie Braille'a dla osób niewidomych i słabowidzących.



Przy pomocy windy można dostać się na wszystkie piętra.



Na każdej kondygnacji znajdują się toalety dla osób z niepełnosprawnościami.

W budynku drzwi i korytarz są odpowiednio szerokie. Po budynku można z łatwością poruszać się na wózku inwalidzkim.



W budynku Sądu Rejonowego w Siedlcach można skorzystać z tłumacza języka migowego (PJM) online. Usługa jest dostępna w godzinach pracy urzędu i jest bezpłatna.



Blisko wejścia do sądu, na parterze

znajduje się Biuro Obsługi Interesanta, (w którym można uzyskać



informacje lub złożyć pismo), Czytelnia akt, punkt kasowy. Zamontowany jest system kolejkowy z zapowiedzią głosową. W punkcie kasowym istnieje możliwość płatności bezgotówkowej.

Ponadto w Biurze Obsługi Interesanta znajduje się przenośna pętla indukcyjna,

zaś na stanowisku obsługi nr 2 można połączyć się online z tłumaczem języka migowego.

## **Jeżeli chcesz skontaktować się z sądem możesz:**

- napisać pismo i wysłać je na adres: Sąd Rejonowy w Siedlcach, ulica Kazimierzowska 31A, 08-110 Siedlce;
- przynieść pismo do Biura Obsługi Interesanta, w którym możesz zostawić dokumenty i inne pisma w godzinach od 08.30 do 18.00 w poniedziałki, od 08.30 do 15.30 od wtorku do piątku;
- napisać wiadomość i wysłać na adres e-mailowy [boi@siedlce.sr.gov.pl](mailto:boi@siedlce.sr.gov.pl)
- zadzwonić pod numer 025-64-00-701
- wysłać faks na numer 025-64-00-830